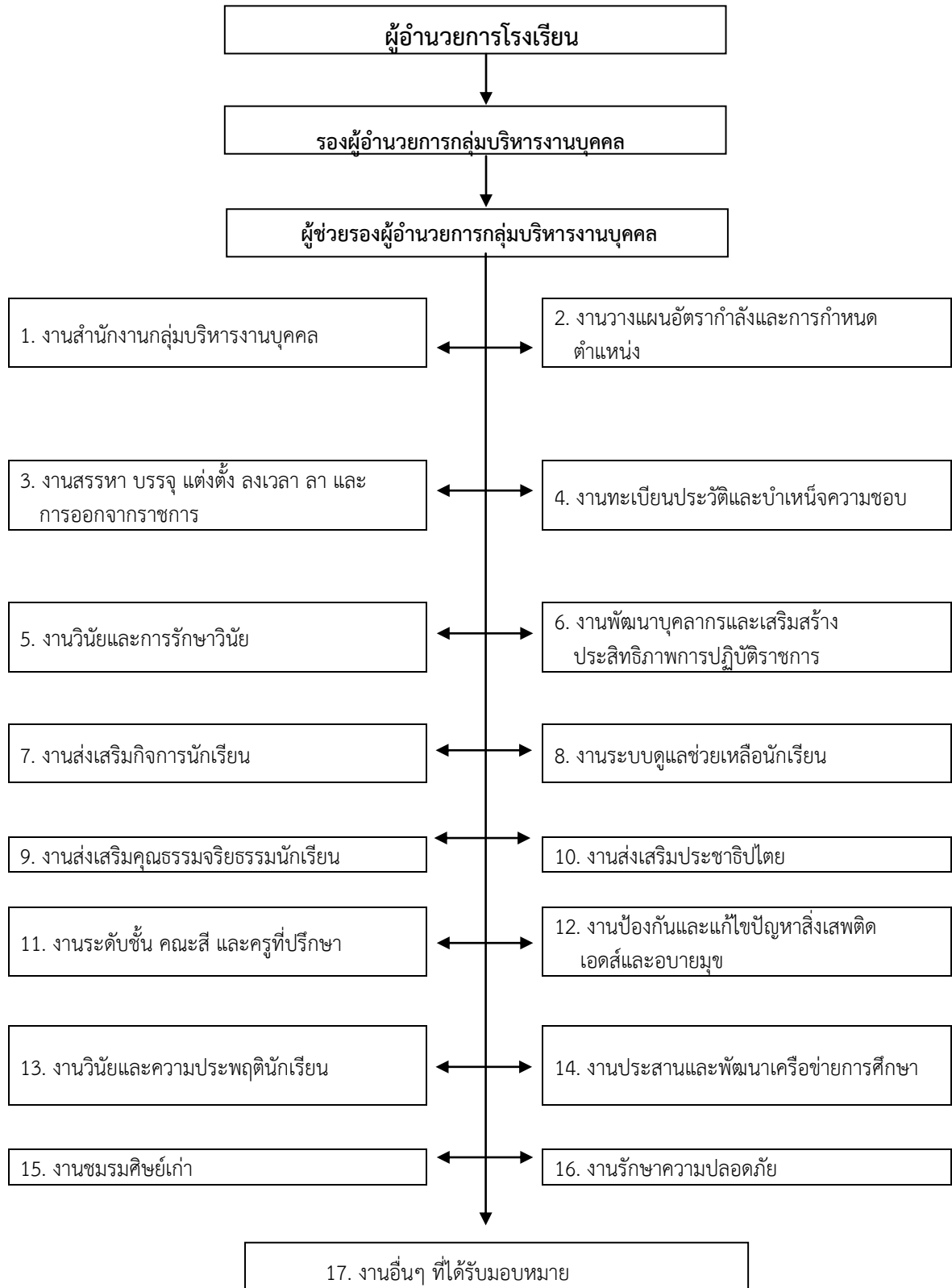


## บทที่ 3

### กลุ่มบริหารงานบุคคล

## แผนภูมิกลุ่มบริหารงานบุคคล



## 1. รายชื่อครูที่ปรึกษา ปีการศึกษา 2560

### 1. รายชื่อครูที่ปรึกษา ปีการศึกษา 2560

#### 1.1 ชั้นมัธยมศึกษาปีที่ 1

| ชั้น | ชื่อ - สกุล                 | ชื่อ - สกุล                   | โฮมรูม | คณะสี  |
|------|-----------------------------|-------------------------------|--------|--------|
| 1/1  | นายพนธกร พิมเสน             | นางสาววิลาสินี ลิขิตชัยศักดิ์ | 348    | ฟ้า    |
| 1/2  | นางมะลิวัลย์ จันทนการ       | นางสาววันวิสาข์ เทพภรณ์       | 327    | เหลือง |
| 1/3  | นายเจษฎา พละศักดิ์          | นางสาวจุไรรัตน์ ฌพัชญ์จิรากุล | 221    | ชมพู   |
| 1/4  | นางสุดทัย สิงคารวนิช        | นางสาวพิไลวรรณ คนชื่อ         | 231    | เขียว  |
| 1/5  | นางสาวหทัยเพ็ญ คลายานนท์    | นางสาวกาญจนาภา ชาวไชย         | 214    | แสด    |
| 1/6  | นายธนาชัย บางยี่ขัน         | นางสาวอุไร แก่นสัย            | 243    | ฟ้า    |
| 1/7  | นางพรทิพย์ ทองจีน           | นางสาวณัฐรดา ทองสว่าง         | 224    | เหลือง |
| 1/8  | นางสาวอภิญา สীগัน           |                               | 338    | ชมพู   |
| 1/9  | นางพัชญ์กัญญา เกรียงขำ      | นางสาวนิศากร อุปนันท์         | 332    | เขียว  |
| 1/10 | นางรุ่งลาวัลย์ กรุสวนสมบัติ | นางเอี่ยมพร สง่าในเมือง       | 333    | แสด    |
| 1/11 | นางสาวอุษณีย์ ธนารุณ        | นางสาวณัฐปภัทร์ ธนากิจไพศาล   | 431    | ฟ้า    |
| 1/12 | นางสาวปัทมา อภิเจริญพันธุ์  | นางสาวศารภรณ์ สันสน           | 443    | เหลือง |

## 1.2 ชั้นมัธยมศึกษาปีที่ 2

| ชั้น | ชื่อ - สกุล                        | ชื่อ - สกุล                   | โฮมรูม | คณะสี  |
|------|------------------------------------|-------------------------------|--------|--------|
| 2/1  | นายกุลศักดิ์ สุขยี่ม               | นางสาวพัชรพรรณ ศรีจันทร์นิตย์ | 542    | เหลือง |
| 2/2  | นางสาวดวงกมล มูลจันทร์             | นายชาญชัย กล้าหาญ             | 242    | ชมพู   |
| 2/3  | ว่าที่ ร.ต.วีระเดช เกิดบ้านตะเคียน | นายภัทรวัฒน์ พงศ์นุรักษ์      | 328    | เขียว  |
| 2/4  | นายสงกรานต์ เศษขุนทด               | นางสาวศรินยา ภูมรินทร์        | 241    | แสด    |
| 2/5  | นายทรงสิทธิ์ ทรงธรรม               | นายอภิสิทธิ์ แต่งแดน          | 223    | ฟ้า    |
| 2/6  | นายวิรัตน์ สินชู                   | นางสาวสาวิตรี หล้าเบญญะ       | 212    | เหลือง |
| 2/7  | นางกรรณิการ์ เสียงใหญ่             | นายสุรียา แยมบัว              | 514    | ชมพู   |
| 2/8  | นายกิตติ กรพรม                     | นางสาวดวงฤทัย วรสุข           | 222    | เขียว  |
| 2/9  | นายไพรัตน์ ประดิษฐ์โต              | นางสาวณัฐิพร คำปลา            | 336    | แสด    |
| 2/10 | นางสาวลำไพโร ลาแสน                 | นางสาวอัสวานา เจ๊ะนะ          | 337    | ฟ้า    |
| 2/11 | นางจุไรรัตน์ วิภัยนภากุล           | นางสาวสายสุนีย์ งามพรม        | 432    | เหลือง |
| 2/12 | นางพรเพ็ญ พรหมประยูร               | นางสาวธีรรัตน์ นาคละมัย       | 442    | ชมพู   |

### 1.3 ชั้นมัธยมศึกษาปีที่ 3

| ชั้น | ชื่อ - สกุล                     | ชื่อ - สกุล               | โฮมรูม | คณะสี  |
|------|---------------------------------|---------------------------|--------|--------|
| 3/1  | นายภาคภูมิ มีวาสนา              | นางสาวสุพรรณษา แก้วสีหมอก | 244    | เขียว  |
| 3/2  | นางสาวกัญญามาศ ศิริเลิศเจริญกุล | นางสาวพิมลรัตน์ หาญยุทธ   | 344    | แสด    |
| 3/3  | นายวิษณุ รังสิยานนท์            | นายวิริยะ จินดาวงศ์       | 213    | ฟ้า    |
| 3/4  | นายวิฑูรย์ สันนา                | นางสาวทัสสิกา ไตรพรหม     | 346    | เหลือง |
| 3/5  | นางสาวปานรวีร์ กระตุตเงิน       | นายธีรวัต นวลภักดิ์       | 513    | ชมพู   |
| 3/6  | นายวิษณุ ธีรามนต์               | นางสาวอัจฉริยา นาคอ้าย    | 515    | เขียว  |
| 3/7  | นางสาวกัญญชลิดา ป้องขัน         | นางสาวณัฐธิดา มณีพิพัฒน์  | 232    | แสด    |
| 3/8  | นายศุภฤกษ์ จงสุวัฒน์            | นายสิทธิกร พวงเอี่ยม      | ใต้โดม | ฟ้า    |
| 3/9  | นางสาวชนัญชิตา นาใจเย็น         | นายกฤษฎา ต๊ะคำมี          | ใต้โดม | เหลือง |
| 3/10 | นางสาวอรจรรย์ ชูช่วยสุวรรณ      | นางสาวอัญชุลี ทองสาลี     | ใต้โดม | ชมพู   |
| 3/11 | นางสาวสิริพร ฟ้าอรุณสวัสดิ์     | นางสาวปิยดา โขมณี         | 433    | เขียว  |
| 3/12 | นางยุพิน บำรุงราษฎร์            | นางเรือนขวัญ คำภูแสน      | 441    | แสด    |

### 1.4 ชั้นมัธยมศึกษาปีที่ 4

| ชั้น | ชื่อ - สกุล             | ชื่อ - สกุล             | โฮมรูม | คณะสี  |
|------|-------------------------|-------------------------|--------|--------|
| 4/1  | นางจินตนา ธรรมวิทวัส    | นายเกรียงศักดิ์ ส่างแสง | 421    | เหลือง |
| 4/2  | นางสาวนิตยรัตน์ จันทนาม | นางสาวสมใจ มวลสุข       | 522    | ชมพู   |
| 4/3  | นางรวีวรรณ คงเพชร       | นางสาวชนิศา ธรรมอินทร์  | 545    | เขียว  |
| 4/4  | นางจริยาภรณ์ ศิริพร     | นายถวิล จุลทัศน์        | 541    | แสด    |
| 4/5  | นางศิริรัตน์ ศิริรักษ์  | นางสาวเบญจมาพร พวงทอง   | 325    | ฟ้า    |
| 4/6  | นายสุพัฒน์ แผ่พร        | นางสาวปรารณา รุ่งเรือง  | 343    | ฟ้า    |
| 4/7  | นางศรีสุดา พิรมพราย     | นายณัฐพงศ์ จิตรบรรจง    | 523    | แสด    |
| 4/8  | นางประไพศรี บุญไสย      | นายนนท์ปวิธ เพชระ       | 134    | เขียว  |

### 1.5 ชั้นมัธยมศึกษาปีที่ 5

| ชั้น | ชื่อ - สกุล             | ชื่อ - สกุล                  | โฮมรูม | คณะสี  |
|------|-------------------------|------------------------------|--------|--------|
| 5/1  | นางสาวอรทิรา แก้วเจริญ  |                              | 422    | ชมพู   |
| 5/2  | นางจารุษา ไชยศรี        | นางสาวพัชรินทร์ แสงลุน       | 324    | เขียว  |
| 5/3  | นายันทศักดิ์ สืบสม      | นายตรีณรงค์ ตรีประเคน        | 544    | แสด    |
| 5/4  | นางสัณญารักษ์ ปรากฏทอง  | นางราตรี ไหมโรส              | 532    | ฟ้า    |
| 5/5  | นางจันทิรา แก้วกุลปรีชา | นางสาวภัทรภร บุญอินทร์       | 347    | เหลือง |
| 5/6  | นายกฤษเกษม อุปการะกิจ   | นางสาวอักษรภักดิ์ วงศ์อนันต์ | 342    | ชมพู   |
| 5/7  | นางสาวบุษยมาศ บุญเจริญ  | นางจรรยารัตน์ วงศ์ใหญ่       | 233    | แสด    |
| 5/8  | นางนิสาร์ตน์ เสน่หา     | นายสัณญพงษ์ บุญญาภูมิพิทักษ์ | 135    | ฟ้า    |

### 1.6 ชั้นมัธยมศึกษาปีที่ 6

| ชั้น | ชื่อ - สกุล                      | ชื่อ - สกุล                 | โฮมรูม | คณะสี  |
|------|----------------------------------|-----------------------------|--------|--------|
| 6/1  | นางศิริกุล สง่าแสง               | นายกิตติเชษฐ ศุทธาวรรเศรษฐ์ | 423    | เขียว  |
| 6/2  | นางปณัสดา วจนะเสถียร             | นางอ้อมเดือน ผ่องศรีนวล     | 322    | แสด    |
| 6/3  | นางพริ้วพรรณ นาคทั้ง             | นางผ่องพรรณ ใจใหญ่          | 543    | ฟ้า    |
| 6/4  | นายสมบัติ ไชยศรี                 | นางสาววรวัลย์ ห่วงดี        | ใต้โดม | ชมพู   |
| 6/5  | นายนรินทร์ เทพหัสติน ฌ<br>อยุธยา | นางสาวระวีวรรณ สุขเจริญ     | 533    | เหลือง |
| 6/6  | นายคิด นवलนุช                    | นางสาวสมจิตต์ ทองสุข        | 313    | เหลือง |
| 6/7  | นางสาวอุไรวรรณ บุญอุรพิภิญโญ     | นางพนิดา อ่อนนาเรนทร์       | 334    | ชมพู   |
| 6/8  | นางสุดาวรรณ ทาโยธี               | นางสาวปทุม เอี่ยมสำอางค์    | 132    | เขียว  |

## 2. รายนามคณะกรรมการเครือข่ายผู้ปกครองนักเรียน ปีการศึกษา 2560

|                  |                |                      |
|------------------|----------------|----------------------|
| 1. นายบัญชา      | เพชรดำรงศาสตร์ | ประธาน               |
| 2. นายกุลธาดา    | กุ่มพล         | รองประธานคนที่ 1     |
| 3. นายสมศักดิ์   | คงคนนท์        | รองประธานคนที่ 2     |
| 4. นายเสกสิษฐ์   | สารพูนทรัพย์   | นายทะเบียน           |
| 5. นายสมบูรณ์    | สีแยก          | ประชาสัมพันธ์        |
| 6. นางภัคจิรา    | แจ้จรัส        | ผู้ช่วยประชาสัมพันธ์ |
| 7. นางสาวนลินีย์ | ราชหุ่่น       | ปฏิคม                |
| 8. นางสาวนฤมล    | กอเจริญ        | ผู้ช่วยปฏิคม         |
| 9. นายไพฑูรย์    | คงปาน          | กรรมการ              |
| 10. นายรัศมี     | เสียงเสนาะ     | กรรมการ              |
| 11. นายปิยะ      | โสภณธรรมวาที   | กรรมการ              |
| 12. นางรัตนา     | ฉินวงศ์        | เลขานุการ            |
| 13. นางสาวศุภากร | คงประพันธ์     | ผู้ช่วยเลขานุการ     |

### 3. ข้อมูลการพัฒนาบุคลากร ปีการศึกษา 2560

ตารางแสดงการพัฒนาการศึกษา อบรมของครู (ประจำการ) จำแนกตามกลุ่มสาระการเรียนรู้ ปีการศึกษา 2560

| กลุ่มสาระการเรียนรู้       | จำนวนบุคลากรทั้งหมด (คน) | จำนวนบุคลากรที่ได้รับการพัฒนา (คน) |                  |            |
|----------------------------|--------------------------|------------------------------------|------------------|------------|
|                            |                          | ไม่ถึง 40 ชั่วโมง                  | 40 ชั่วโมงขึ้นไป | รวม        |
| 1. ฝ่ายบริหาร              | 3                        | -                                  | 3                | 3          |
| 2. คณิตศาสตร์              | 16                       | 2                                  | 14               | 16         |
| 3. วิทยาศาสตร์             | 13                       | 1                                  | 12               | 13         |
| 4. ภาษาไทย                 | 11                       | 1                                  | 10               | 11         |
| 5. ภาษาต่างประเทศ          | 21                       | 3                                  | 18               | 21         |
| 6. สังคมศึกษา              | 13                       | 2                                  | 11               | 13         |
| 7. การงานอาชีพและเทคโนโลยี | 20                       | 5                                  | 15               | 20         |
| 8. ศิลปะ                   | 9                        | 4                                  | 5                | 9          |
| 9. สุขศึกษาและพลศึกษา      | 9                        | 3                                  | 6                | 9          |
| 10.แนะแนว                  | 3                        | 1                                  | 2                | 3          |
| <b>รวม</b>                 | <b>118</b>               | <b>22</b>                          | <b>96</b>        | <b>118</b> |

(หมายเหตุ จำนวนครูนับรวมครูอัตราจ้างและครูชาวต่างชาติ)

ข้อมูล ณ วันที่ 10 พฤศจิกายน 2560



